



# ΑΠΑΝΩ ΜΕΡΙΑ ΣΥΡΟΣ

## Genius Loci - Το πνεύμα του Τόπου

### Εικαστική έκθεση

Πινακοθήκη Κυκλάδων, Ερμούπολη. Διάρκεια έκθεσης 12-28 Οκτωβρίου.

Εγκαίνια: 12 Οκτωβρίου, ώρα 20:00. Καθημερινά 10:30-13:30 και 18:00-21:00

Νίκος Αναγνωστόπουλος, Γιάννης Ανδριωμένος, Εύη Αρέστη, Λιλιάννα Αρεταίου, Elena Gastea, Ελένη Γεωργοπούλου, Μαρία Δημάκη, Βασίλης Ευδοκιάς, Χρυσάνθη Ζαράρη, Κωνσταντίνος Καταγάς, Γιάννης Κοτσώνης - Δανάη Στεφάνου, Χρήστος Μοσκοφίδης, Γιάννης Μπαριτάκης, Χρύσα Μπεζιργιαννίδου, Φλωρεντία Οικονομίδου, Πλάτων Ριβέλλης, Έλσα Χαραλάμπους.



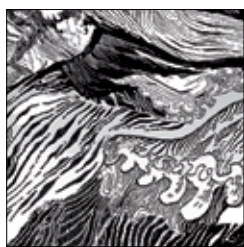
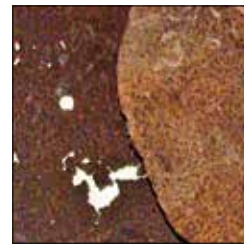
## Αναζητώντας τον γεωλογικό θησαυρό της Σύρου



14 Οκτωβρίου, ώρα 10:00.

### Γνωριμία με την Απάνω Μεριά

Σημείο συνάντησης: Μύλος - Πάνω τέρμα Άνω Σύρου.  
Γεωλογικός περίπατος στην Απάνω Μεριά με ξεναγό τον Ελβετό γεωλόγο Martin Engi.



## Σάββατο, 20 Οκτωβρίου 2018

### ΗΜΕΡΙΔΑ: "Αναζητώντας τον γεωλογικό θησαυρό της Σύρου"

Εισαγωγή στο εγχείρημα του Γεωπάρκου  
Ανδρέας Γιαλόγλου - Γεωλόγος.

SYROS | a Paradise for Geologists  
(Why Geologists Love Syros).

ΣΥΡΟΣ - ένας Παράδεισος για τους Γεωλόγους,  
γιατί οι Γεωλόγοι αγαπούν τη Σύρο

Martin Engi - Ομότιμος καθηγητής Πετρολογίας  
του Πανεπιστημίου Βέρνης.

Παγκόσμιο Δίκτυο Γεωπάρκων: Δράσεις για την  
ανάδειξη της γεωλογικής κληρονομιάς και τη  
βιώσιμη ανάπτυξη

Νίκος Ζούρος - Δρ. Γεωλογίας.

Τα Ελληνικά Γεωπάρκα UNESCO και δράσεις  
βιώσιμης τοπικής ανάπτυξης του Ψηλορείτη

Χαραλάμπος Φασουλάς - Δρ. Γεωλογίας.

Η πρό(σ)κληση του γεωτουρισμού στα νησιά  
των Κυκλάδων. Μεταφορά βέλτιστων πρακτικών

Γεωργία Κανελλοπούλου - Γεωεπιστήμονας.

Διαδραστικές τεχνολογίες για την προβολή και  
ανάδειξη της γεωλογικής σημασίας της Σύρου

Παναγιώτης Κουτσαμπάσης - Επίκουρος Καθηγητής  
του Πανεπιστημίου Αιγαίου.



## Κυριακή, 21 Οκτωβρίου 2018

### Πινακοθήκη Κυκλάδων

Ώρα 19:00. Παρουσίαση περιβαλλοντικού  
προγράμματος 1ου Γυμνασίου

Ώρα 19:30. Συναυλία ΑΖΜΑ

Τους ΑΖΜΑ αποτελούν η Αγγελική Κοκκίνη, ο Ζανής Μαραγκός και η Μαρία Κουσουλάκου.

Ώρα 20:00. Συναυλία Τρίο ΠΑΡΕΑ

Το τρίο ΠΑΡΕΑ είναι ο Πάνος Δραμυτινός η Ρένα Βέργου και η Αγγελική Κοκκίνη.

Ώρα 20:30. Συναυλία «Ώτα Ακούειν»

Πάνος Δραμυτινός, μπάσο, κρουστά, μεταλλόφωνο, φωνή, Πολίτης Αντρέας, βιολί, φωνή, Αλφρέδος Δελιβέρτης, κιθάρα, φωνή, Ρένα Βέργου, φωνή, Αγγελική Κοκκίνη, φωνή, Μιχάλης Λαμπριδής, πιάνο, φωνή.

27 Οκτωβρίου, ώρα 16:00 &  
28 Οκτωβρίου, ώρα 15:00. Ομάδα Geopoetics

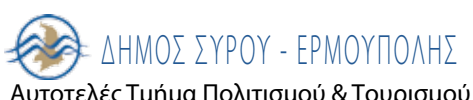
Ομάδα geopoetics, performance μονοπάτια πέτρας (stonelines).

Έρευνα- Σύλληψη: Άννα Τζάκου

Παίζουν: Δέσποινα Χατζηπαυλίδου, Άννα Τζάκου.

Σημείο Έναρξης: Κάμπος Απάνω Μεριάς

ΣΥΝΔΙΟΡΓΑΝΩΣΗ



ΚοινΣΕπ



ΧΟΡΗΓΟΙ

